
Fragebogen zur Erhebung der Zufriedenheit
und Kooperation der
Ausbildungsbetriebe mit unserer Schule
Gesamtauswertung Schuljahr 2017/2018

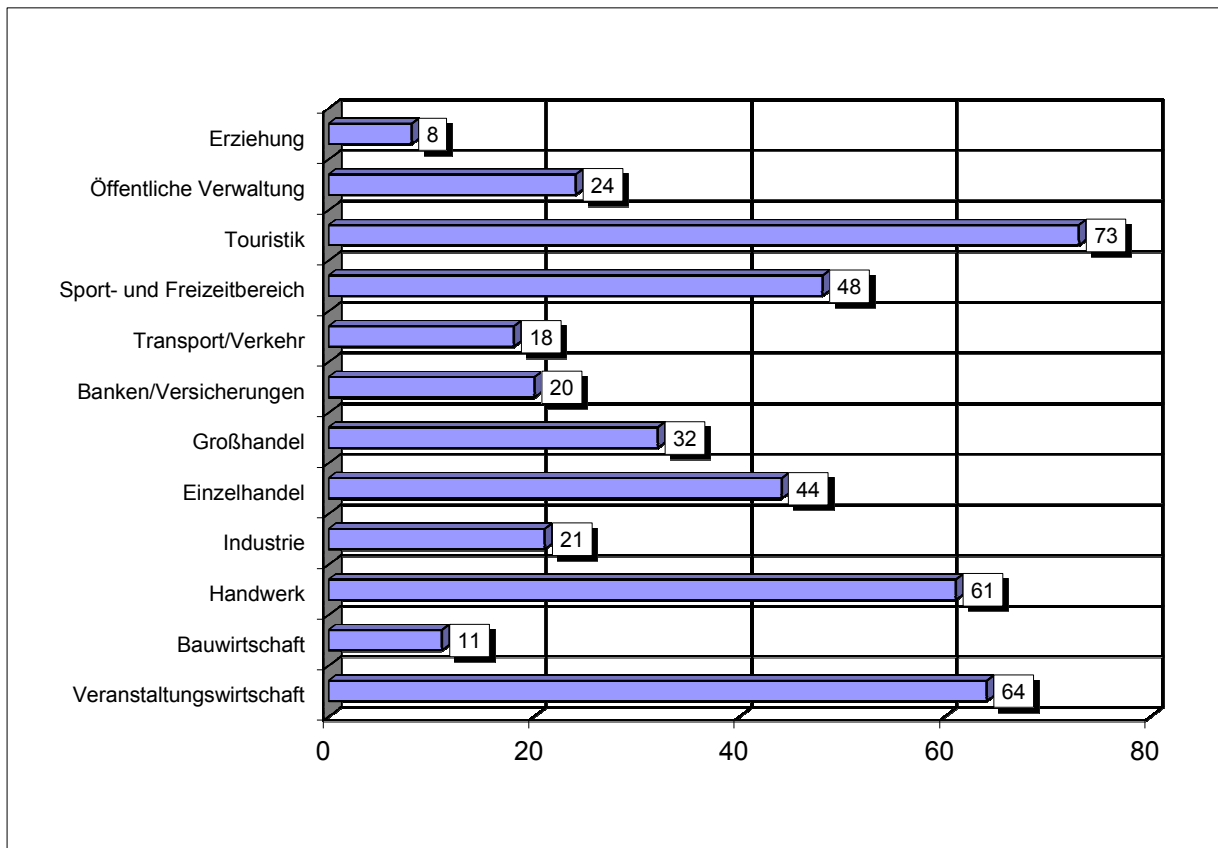
Benachrichtigte Ausbildungsbetriebe per E-Mail:	954
Teilgenommene Ausbildungsbetriebe:	575
Teilnahmequote:	60,27%

Hinweis:

Die Antworten auf die offenen Fragen wurden an die entsprechenden Bildungsgänge weitergeleitet. Aus datenschutzrechtlichen Gründen können diese nicht veröffentlicht werden.

1. In welchen Bereichen ist Ihr Betrieb tätig?

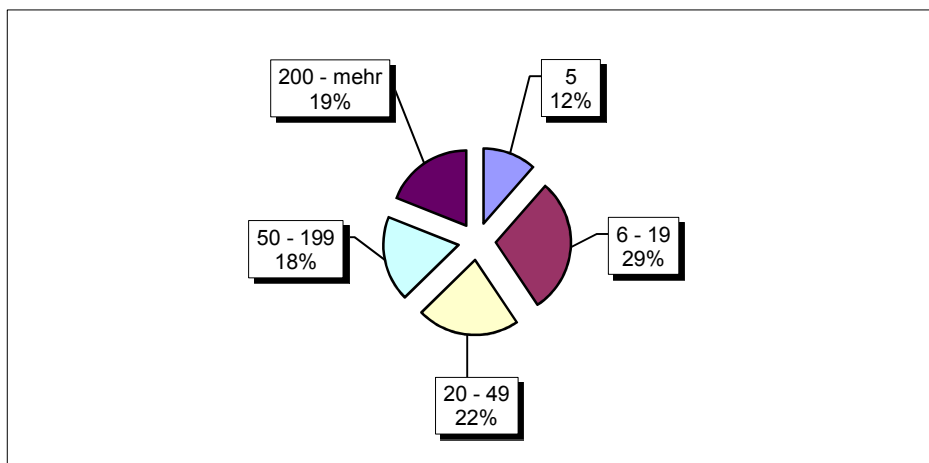
Antwort	Anzahl	Prozent
Veranstaltungswirtschaft	64	15,09%
Bauwirtschaft	11	2,59%
Handwerk	61	14,39%
Industrie	21	4,95%
Einzelhandel	44	10,38%
Großhandel	32	7,55%
Banken/Versicherungen	20	4,72%
Transport/Verkehr	18	4,25%
Sport- und Freizeitbereich	48	11,32%
Touristik	73	17,22%
Öffentliche Verwaltung	24	5,66%
Erziehung	8	1,89%
Summe	424	100,00%



I. Allgemeine Angaben zu Ihrem Betrieb

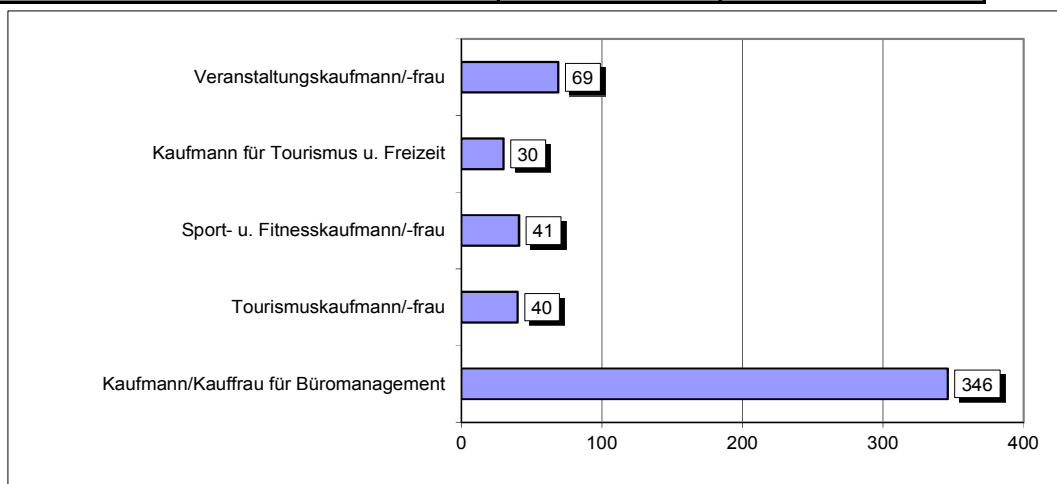
2. Wie viele Beschäftigte hat Ihr Betrieb?

Antwort	Anzahl	Prozent
5	56	11,43%
6 - 19	143	29,18%
20 - 49	108	22,04%
50 - 199	90	18,37%
200 - mehr	93	18,98%
Summe	490	



3. In welchem Ausbildungsberuf bildet Ihr Betrieb aus?

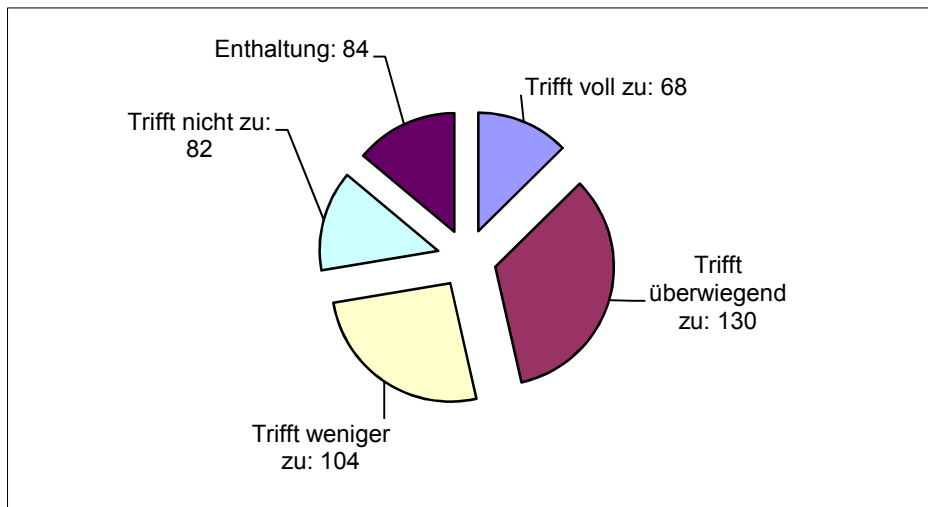
Antwort	Anzahl	Prozent
Kaufmann/Kauffrau für Büromanagement	346	65,78%
Tourismuskaufmann/-frau	40	7,60%
Sport- u. Fitnesskaufmann/-frau	41	7,79%
Kaufmann für Tourismus u. Freizeit	30	5,70%
Veranstaltungskaufmann/-frau	69	13,12%
Summe	526	100,00%



II. Informationsaustausch und Zusammenarbeit

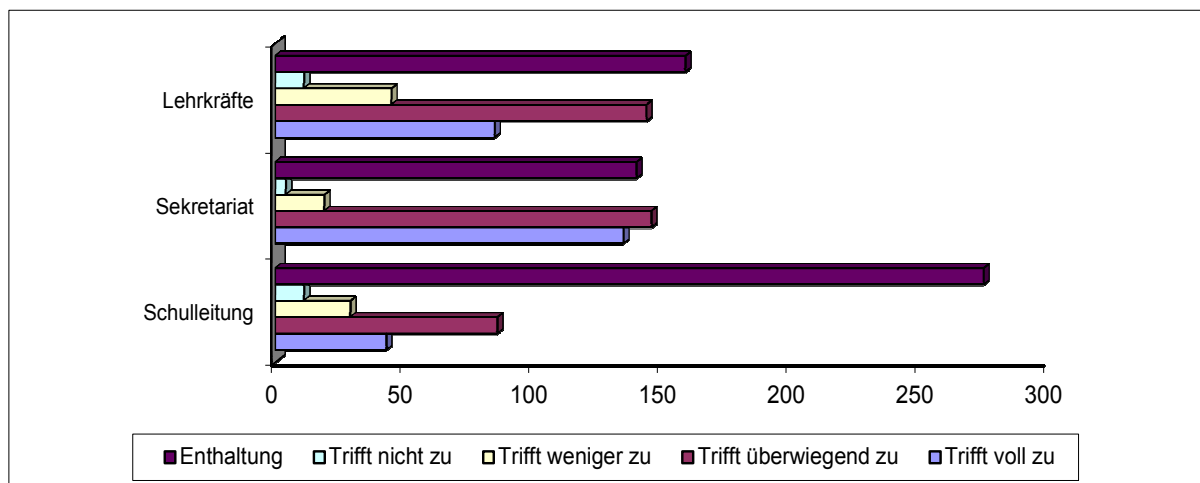
6. Unser Betrieb wird regelmäßig über relevante Veränderungen an der berufsbildenden Schule informiert.

Antwort	Anzahl	Prozent
Trifft voll zu	57	12,61%
Trifft überwiegend zu	153	33,85%
Trifft weniger zu	117	25,88%
Trifft nicht zu	62	13,72%
Enthaltung	63	13,94%
Summe	452	100,00%



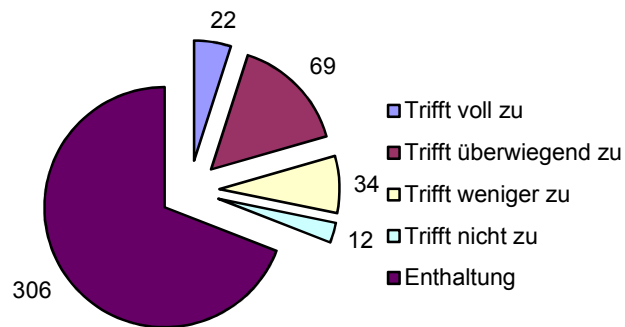
7. Ansprechpartner (Schulleitung, Schulsekretariat, Lehrkräfte) an der BBS 14 sind für unseren Betrieb erreichbar

Antwort	Schulleitung	Prozent	Sekretariat	Prozent	Lehrkräfte	Prozent
Trifft voll zu	43	9,68%	135	30,41%	85	19,14%
Trifft überwiegend zu	86	19,37%	146	32,88%	144	32,43%
Trifft weniger zu	29	6,53%	19	4,28%	45	10,14%
Trifft nicht zu	11	2,48%	4	0,90%	11	2,48%
Enthaltung	275	61,94%	140	31,53%	159	35,81%
Summe	444	100,00%	444	100,00%	444	100,00%



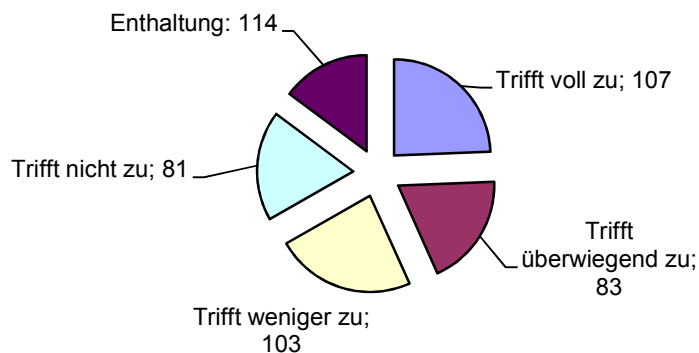
8. Beschwerden bzw. Verbesserungsvorschläge unseres Betriebes werden von der Schule beachtet.

Antwort	Anzahl	Prozent
Trifft voll zu	22	4,97%
Trifft überwiegend zu	69	15,58%
Trifft weniger zu	34	7,67%
Trifft nicht zu	12	2,71%
Enthaltung	306	69,07%
Summe	443	100,00%



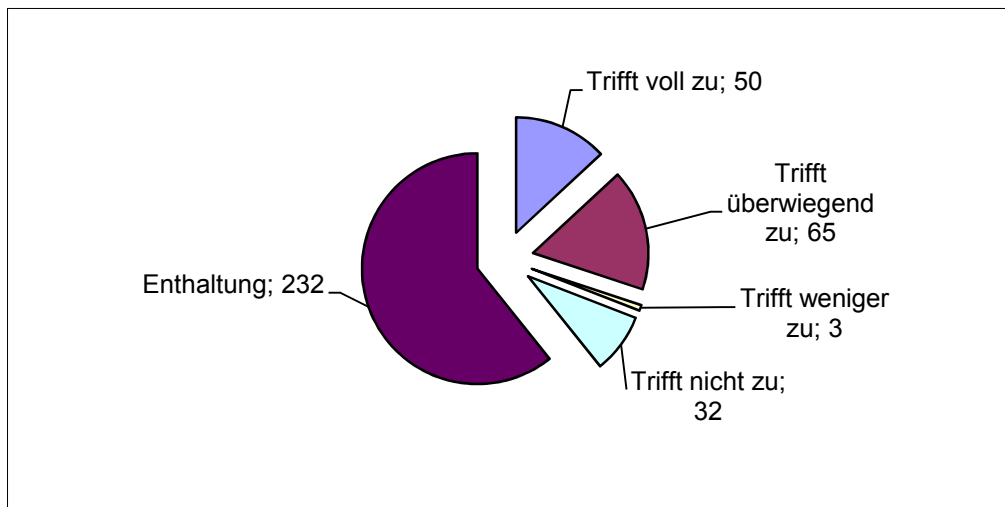
9. Ausbildersprechtage der Schule werden von Mitarbeiterinnen/Mitarbeitern unseres Betriebes besucht.

Antwort	Anzahl	Prozent
Trifft voll zu	107	24,37%
Trifft überwiegend zu	83	18,91%
Trifft weniger zu	103	23,46%
Trifft nicht zu	81	18,45%
Enthaltung	65	14,81%
Summe	439	100,00%



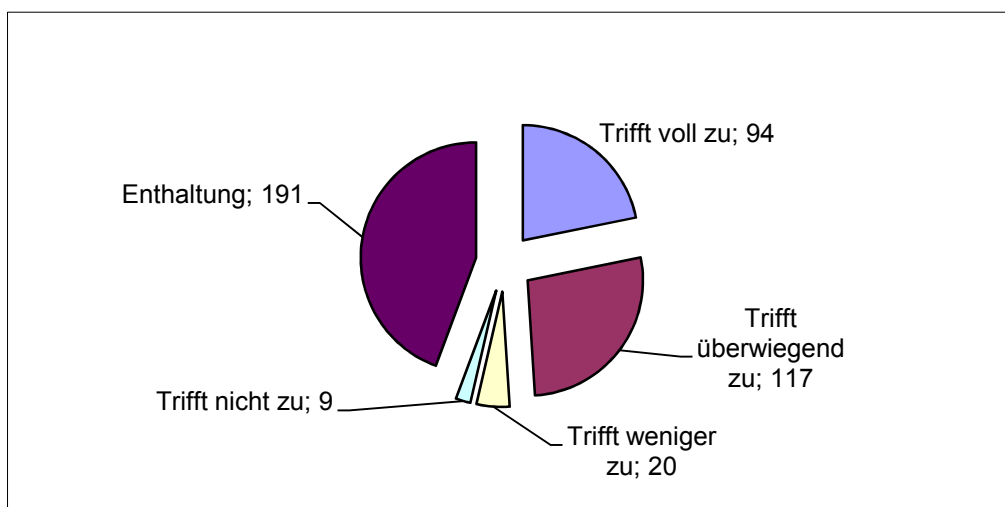
10. Auch außerhalb des Ausbildersprechtages nehmen sich Lehrkräfte ausreichend Zeit, mit Vertretern unseres Betriebes Gespräche zu führen.

Antwort	Anzahl	Prozent
Trifft voll zu	50	13,09%
Trifft überwiegend zu	65	17,02%
Trifft weniger zu	3	0,79%
Trifft nicht zu	32	8,38%
Enthaltung	232	60,73%
Summe	382	100,00%



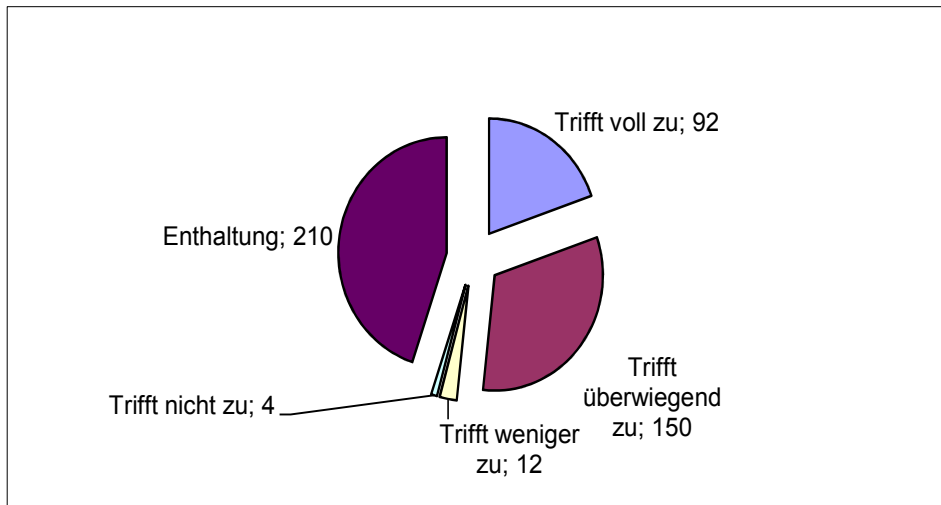
11. Die Zusammenarbeit der Mitarbeiter unseres Betriebes und der Lehrkräfte der Schule ist sachlich und konstruktiv

Antwort	Anzahl	Prozent
Trifft voll zu	94	21,81%
Trifft überwiegend zu	117	27,15%
Trifft weniger zu	20	4,64%
Trifft nicht zu	9	2,09%
Enthaltung	191	44,32%
Summe	431	100,00%



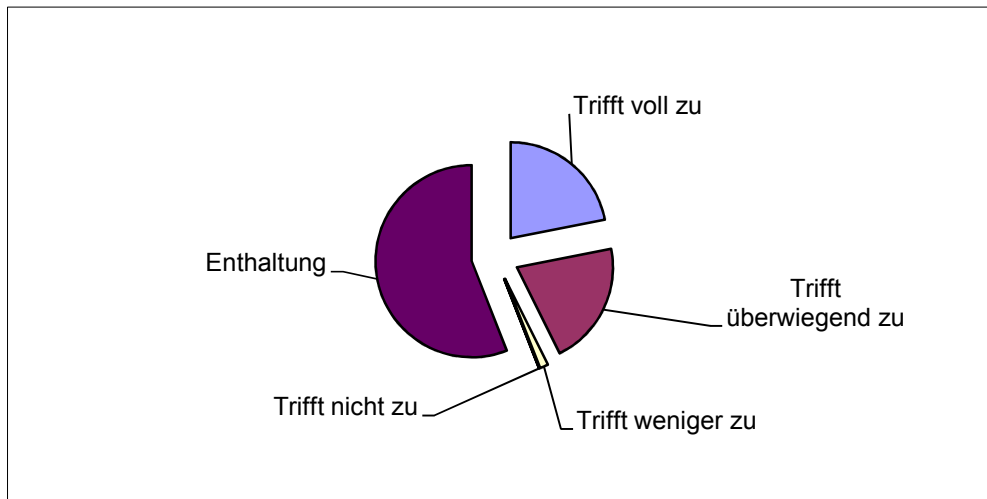
12. Das Anmeldeverfahren von Auszubildenden unseres Betriebes an der Schule ist unbürokratisch

Antwort	Anzahl	Prozent
Trifft voll zu	197	45,81%
Trifft überwiegend zu	167	38,84%
Trifft weniger zu	21	4,88%
Trifft nicht zu	4	0,93%
Enthaltung	41	9,53%
Summe	430	100,00%



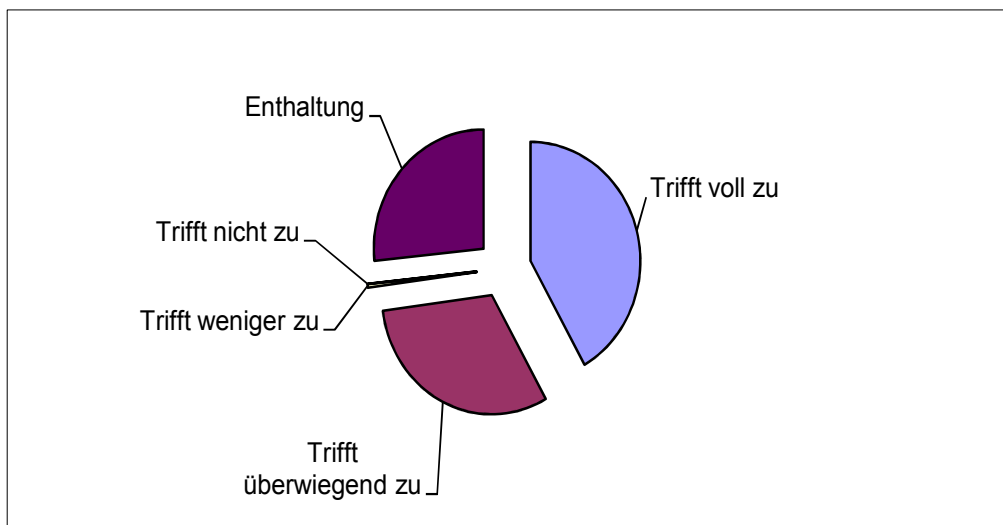
13. Eine Aufnahme von Auszubildenden nach Beginn des Schuljahres wird von der berufsbildenden Schule flexibel u. individuell gehandhabt.

Antwort	Anzahl	Prozent
Trifft voll zu	94	21,91%
Trifft überwiegend zu	89	20,75%
Trifft weniger zu	6	1,40%
Trifft nicht zu	0	0,00%
Enthaltung	240	55,94%
Summe	429	100,00%



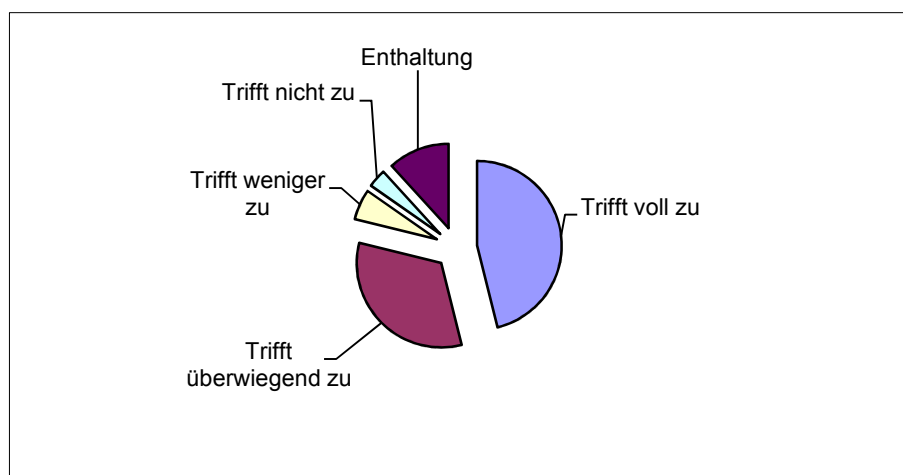
14. Die Zusammenarbeit der Mitarbeiter unseres Betriebes und der Lehrkräfte der Schule ist freundlich.

Antwort	Anzahl	Prozent
Trifft voll zu	179	41,82%
Trifft überwiegend zu	133	31,07%
Trifft weniger zu	2	0,47%
Trifft nicht zu	0	0,00%
Enthaltung	114	26,64%
Summe	428	100,00%



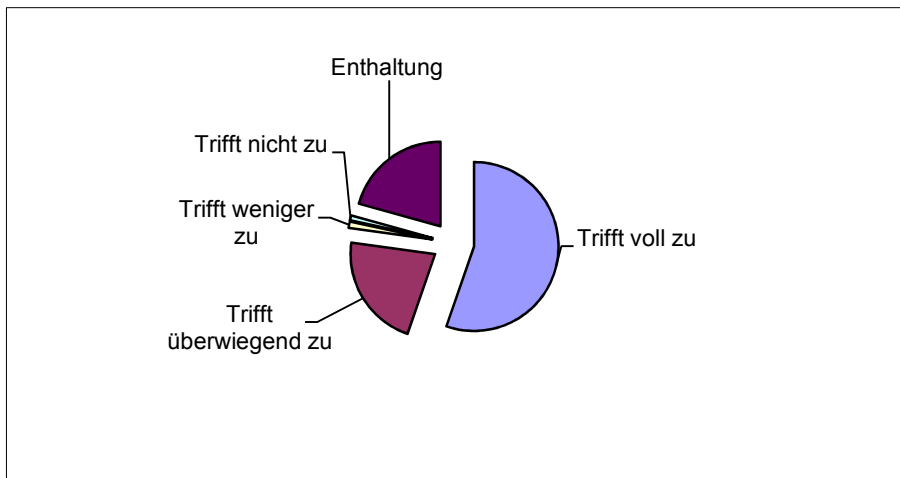
15.1 Über den Umgang der Lehrkräfte der berufsbildenden Schule mit unseren Auszubildenden gab es bisher keinen Anlass für Beschwerden.

Antwort	Anzahl	Prozent
Trifft voll zu	196	46,12%
Trifft überwiegend zu	139	32,71%
Trifft weniger zu	25	5,88%
Trifft nicht zu	15	3,53%
Enthaltung	50	11,76%
Summe	425	100,00%



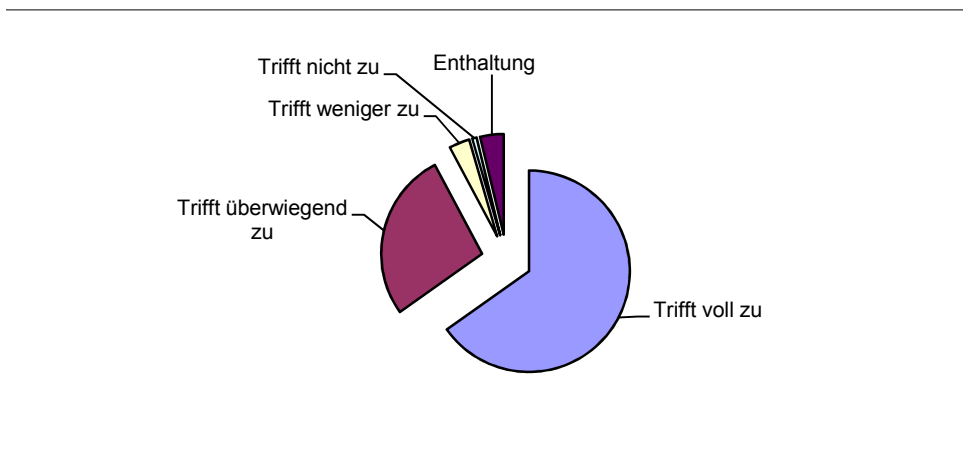
15.2 Über den Umgang der Verwaltungskräfte der berufsbildenden Schule mit unseren Auszubildenden gab es bisher keinen Anlass für Beschwerden.

Antwort	Anzahl	Prozent
Trifft voll zu	235	55,29%
Trifft überwiegend zu	93	21,88%
Trifft weniger zu	5	1,18%
Trifft nicht zu	4	0,94%
Enthaltung	88	20,71%
Summe	425	100,00%



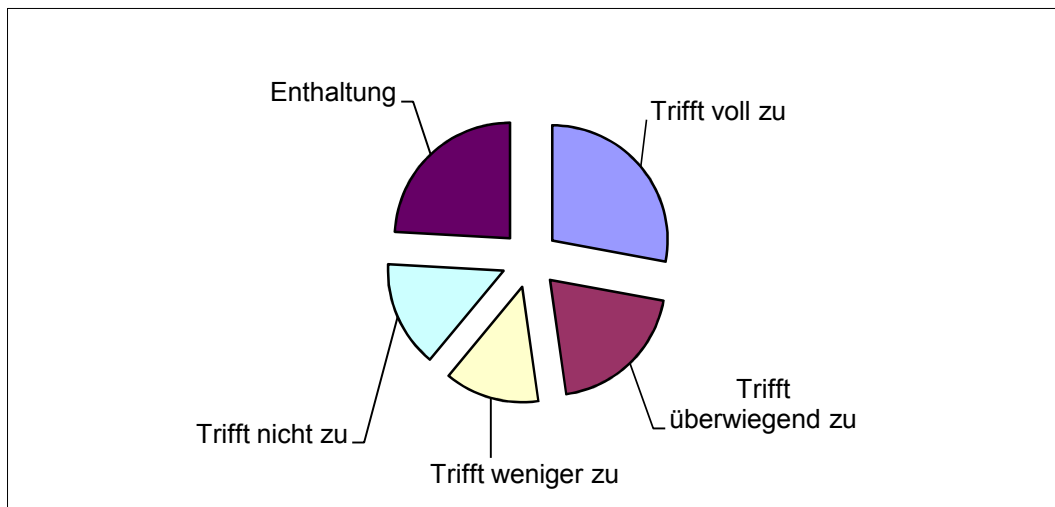
16. Der Berufsschulunterricht ist für den Erfolg unserer Auszubildenden bei der Abschlussprüfung wichtig.

Antwort	Anzahl	Prozent
Trifft voll zu	277	65,18%
Trifft überwiegend zu	115	27,06%
Trifft weniger zu	14	3,29%
Trifft nicht zu	3	0,71%
Enthaltung	16	3,76%
Summe	425	100,00%



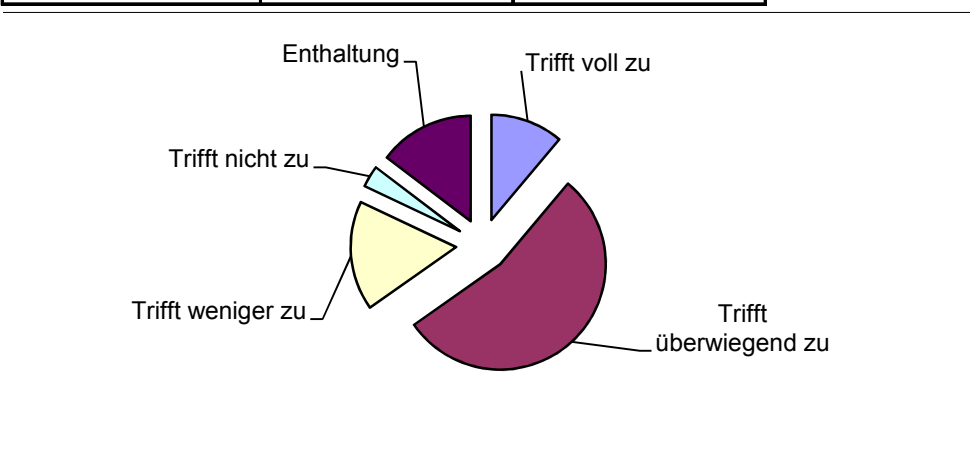
17. Unser Betrieb wird in erforderlichem Umfang über Fehlzeiten informiert

Antwort	Anzahl	Prozent
Trifft voll zu	118	27,90%
Trifft überwiegend zu	84	19,86%
Trifft weniger zu	56	13,24%
Trifft nicht zu	63	14,89%
Enthaltung	102	24,11%
Summe	423	100,00%



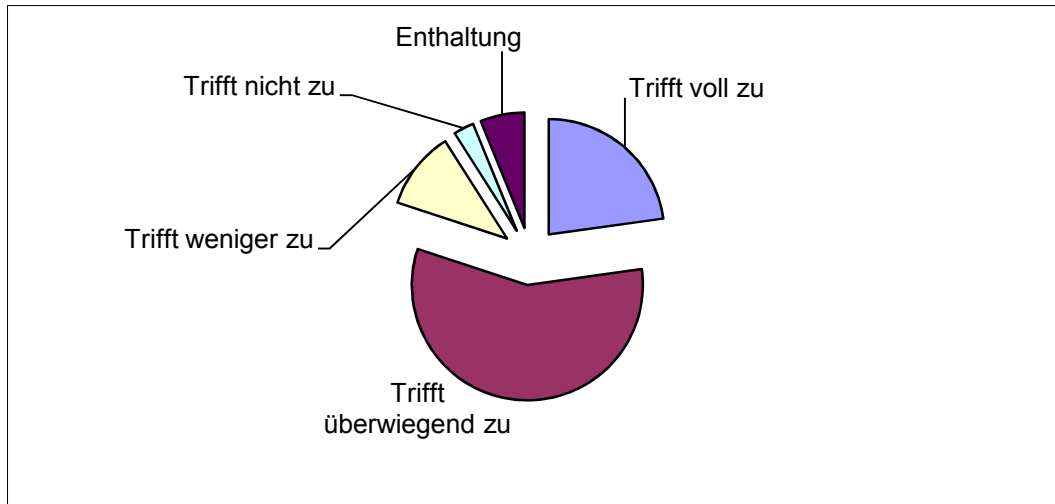
18. Die Inhalte des Unterrichts in der Berufsschule sind an den Anforderungen des Arbeitsmarktes orientiert.

Antwort	Anzahl	Prozent
Trifft voll zu	47	11,11%
Trifft überwiegend zu	229	54,14%
Trifft weniger zu	71	16,78%
Trifft nicht zu	14	3,31%
Enthaltung	62	14,66%
Summe	423	100,00%



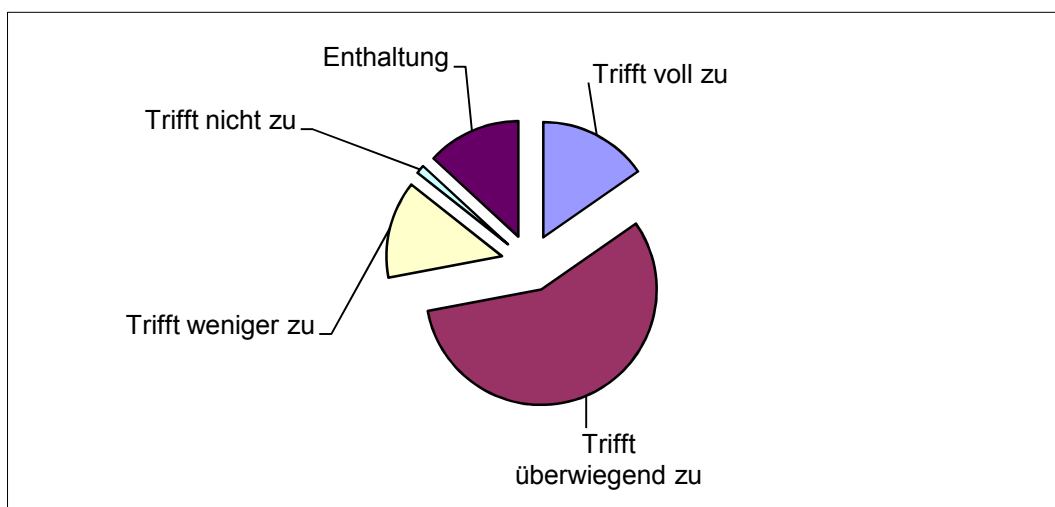
19. Unsere Auszubildenden gehen gerne in die Berufsschule.

Antwort	Anzahl	Prozent
Trifft voll zu	96	22,80%
Trifft überwiegend zu	241	57,24%
Trifft weniger zu	46	10,93%
Trifft nicht zu	12	2,85%
Enthaltung	26	6,18%
Summe	421	100,00%



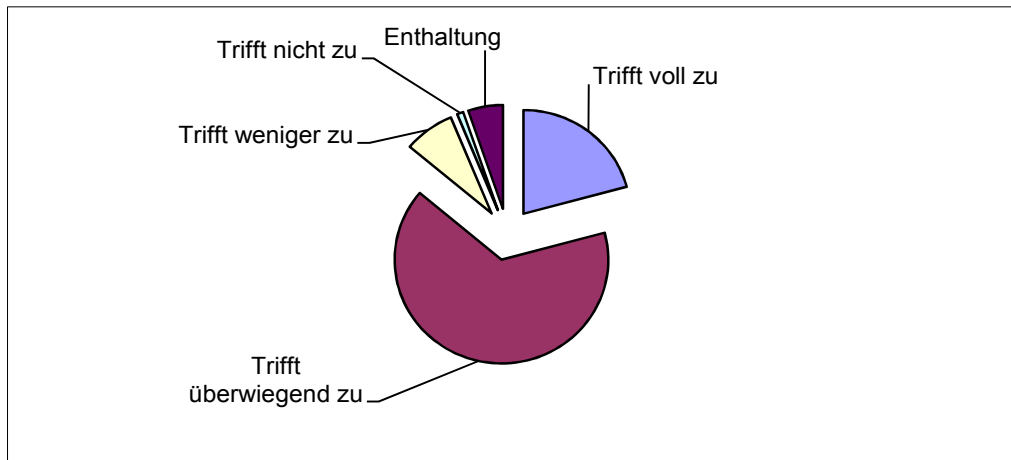
20. Insgesamt ist die Unterrichtsqualität an der berufsbildenden Schule gut.

Antwort	Anzahl	Prozent
Trifft voll zu	64	15,31%
Trifft überwiegend zu	237	56,70%
Trifft weniger zu	57	13,64%
Trifft nicht zu	5	1,20%
Enthaltung	55	13,16%
Summe	418	100,00%



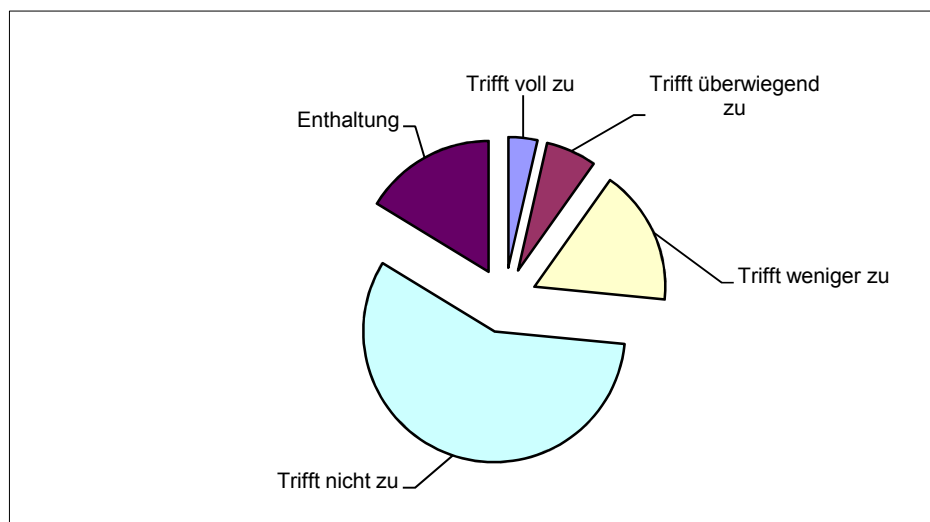
21. Insgesamt ist unser Betrieb mit den Leistungen der berufsbildenden Schule zufrieden.

Antwort	Anzahl	Prozent
Trifft voll zu	87	20,81%
Trifft überwiegend zu	273	65,31%
Trifft weniger zu	32	7,66%
Trifft nicht zu	4	0,96%
Enthaltung	22	5,26%
Summe	418	100,00%



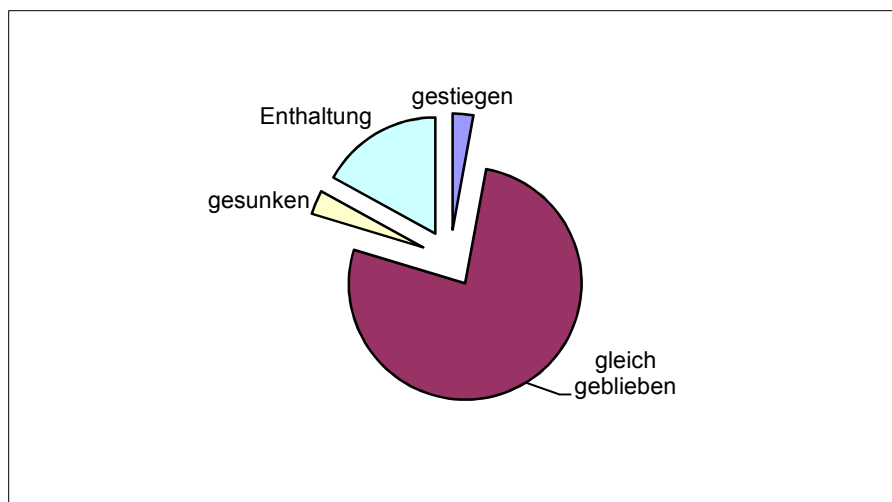
22. Wenn es möglich wäre, würden wir unsere Auszubildenden an einer anderen berufsbildenden Schule anmelden.

Antwort	Anzahl	Prozent
Trifft voll zu	15	3,59%
Trifft überwiegend zu	26	6,22%
Trifft weniger zu	70	16,75%
Trifft nicht zu	239	57,18%
Enthaltung	68	16,27%
Summe	418	100,00%



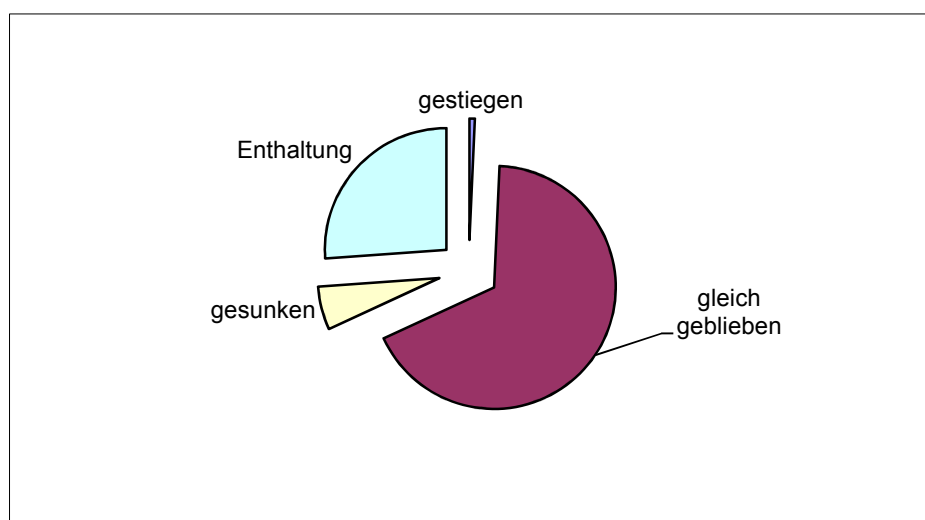
23. Die Zufriedenheit unseres Betriebes mit den Leistungen der berufsbildenden Schule ist in den letzten 12 Monaten..

Antwort	Anzahl	Prozent
gestiegen	12	2,87%
gleich geblieben	321	76,79%
gesunken	14	3,35%
Enthaltung	71	16,99%
Summe	418	100,00%



24. Die Qualität des Unterrichts der berufsbildenden Schule ist in den letzten 12 Monaten..

Antwort	Anzahl	Prozent
gestiegen	3	0,72%
gleich geblieben	281	67,39%
gesunken	24	5,76%
Enthaltung	109	26,14%
Summe	417	100,00%



25. Die Anzahl der Anlässe, uns über die berufsbildende Schule zu beschweren, ist in den letzten Monaten

Antwort	Anzahl	Prozent
gestiegen	14	3,37%
gleich geblieben	135	32,45%
gesunken	11	2,64%
Enthaltung	256	61,54%
Summe	416	100,00%

